

Lampe fluorescente anti explosion – lampes a main - Classe 1, Div. 1 - Cordon 100' SOOW



Partie # EPL-FL26-100

L'EPL- FL26-100 Magnalight lampe fluorescente pour zones de travail dangereuses est UL approuvées de classe 1 Division1 Groupes C et D - UL 508 et est idéal pour le travail rapproché et les activités d'inspection dans des endroits dangereux nécessitant une protection anti-explosion.

Cette lumière fluorescente de travail anti-explosion de 26 watt Magnalight produit 1740 lumens d'éclairage fluorescent et est livrée avec une bobine de câble anti-explosion avec mécanisme à cliquet anti-étincelles. L'EPL-FL26-100 lampe fluorescente est contenue dans la manche tandis que le boîtier est en aluminium anti-étincelles avec des gardes chocs moulés, un bouclier en verre recuit du tube et intégrale des amortisseurs de la lampe. Cette lampe a main pour endroit dangereux est conçue pour l'article des 500 Codes Nationaux Electric et est de classe 1, division 1 et Classe 2 Division 1 approuvée pour environnements et endroits dangereux.

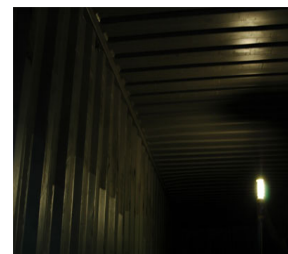
Cet appareil contient un cordon de 100' SOOW anti-explosion qui le rend idéale pour utilisation dans les zones dangereuses.



40' Container Dark



[Click Photos to Enlarge](#)



Illuminated with EPL-FL26-100-HR



[Click Photos to Enlarge](#)

Le cordon classe 1, division 1 de 100' SOOW 16 / 3 AWG est anti-étincelles et anti-explosion et répond à la norme fédérale de JC-580A. Cette lampe a main fluorescente est livrée en standard avec 120 volts, 60 Hz pour des tensions Etats-Unis mais est également disponible en 120 volts, 50 Hz (Mexique) et 220 volts, 50 Hz pour un usage international.

La qualité (Fabriqué aux États-Unis)

1. Construit aux normes UL 508 tableau 36.1 / Normes NEC.
2. Utilisation intérieur ou extérieure.
3. 35 ampères, 1-4 conducteurs 600 Volts, 5-12 conducteurs 250 Volts.
4. Construction Robuste fabrique en acier en fonte d'aluminium.
5. Finition époxy grise sur les pièces en acier.
6. UL Liste de table 508 36.1
7. Conforme aux normes NEMA 9 et NEMA 4 (IP56) des normes
8. SOOW câble (sur toutes les bobines)
9. 4-rouleaux guide-câble réglable et Boule d'arrêt

Spécifications

Dimensions: L-14.5 " Dia-3.5"

Lux: 15000

Watts totale: 26 watts

Voltage: Stnd-120V-60hz Optional-120 Volts, 50 Hz and 220 volts, 50 Hz

Lumens Totale: 1740

Cordon: 100 pieds SOOW

L'approbation UL: [U.S Certificate](#)

<http://magnalight.com/pc-1970-183-explosion-proof-26-watt-fluorescent-handheld-light--class-1-division-1--100-cord.aspx>